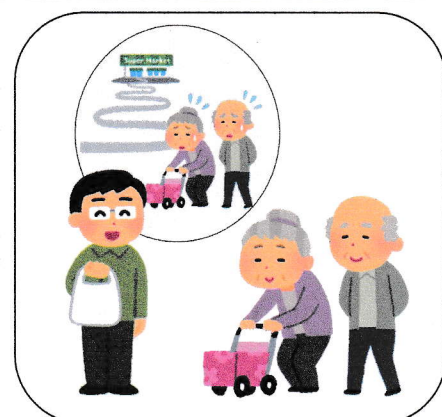
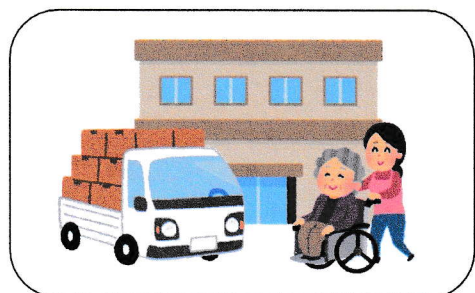


生活サポートとは・・・



日常生活や緊急時のお手伝いをします
 普段の生活での「困ったなあ」から
 急な病気・怪我・事故などの緊急時の対応も行います

例えば...

- ・ 病院の通院の送迎や付き添い
- ・ 入院時の準備、手術時の立ち合い
- ・ 退院時のお迎え、精算サポート
- ・ 施設探しや入所時の手続き・引っ越し
- ・ 家の管理 ・ 役所手続きサポート
- ・ 家財や家の整理・処分・車の廃車 等

日常の困ったなあをいつでもお聞かせください。